

# フロアパッチFC

コンクリート速硬化補修剤

Feature 1

**硬化が早い!**  
25°Cで3時間

Feature 2

**湿潤面でも接着!**  
付属のプライマー使用

Feature 3

**圧縮強度が高い!**  
※圧縮強度はコンクリート強度の3倍

**カンタン施工!!**



補修可能な材質

- コンクリート
- 金属全般
- 木材
- 石材
- レンガ等



## 特性表

| 項目              | 条件     | 特性値   |
|-----------------|--------|-------|
| 色調              | 硬化後    | 灰色    |
| 樹脂配合比(重量)       | 主剤:硬化剤 | 2:1   |
| 骨材配合比(重量)       | 骨材:樹脂  | 8.5:2 |
| 湿潤面プライマー配合比(重量) | 主剤:硬化剤 | 5:3   |
| 可使時間            | @25°C  | 15分   |
| 硬化時間            | @25°C  | 3時間   |
| 塗布可能面積          | 6mm厚み  | 0.4㎡  |
| 耐熱温度            | —      | 120°C |
| 硬度              | ショアーD  | 85    |
| 圧縮強度            | MPa    | 55    |
| 製品ライフ           | 製造より5年 |       |

## フロアパッチ FC キット内容



|                |          |
|----------------|----------|
| ① 主剤           | (600g)   |
| ② 硬化剤          | (300g)   |
| ③ 骨材           | (3,800g) |
| ④ 湿潤面プライマー-主剤  | (100g)   |
| ⑤ 湿潤面プライマー-硬化剤 | (60g)    |
| ⑥ 攪拌容器         | (1個)     |
| ⑦ 刷毛           | (1本)     |

製品番号: 207051

## 接着性

| コンクリート面塗布後 24 時間経過後の接着強度 |          |
|--------------------------|----------|
| 乾燥状態                     | 湿潤状態※1   |
| 4.1MPa※2                 | 3.6MPa※2 |

※1 余剰水分拭き取り、湿潤面プライマー使用

※2 下地コンクリート破壊

建築研究所接着強度試験: コンクリート学会基準

乾燥状態=1.5MPa 以上

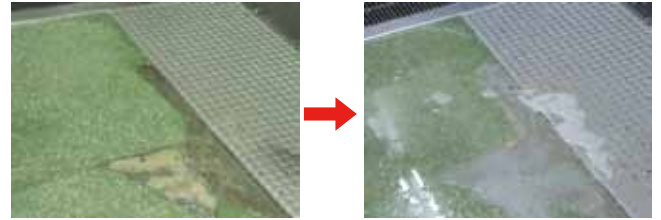
湿潤状態=1.2MPa 以上

## 用途

コンクリート床の凹凸部の平滑形成 (不陸調整)



コンクリート湿潤面の欠損部補修



## 使用方法

① 重量混合比  
主剤:硬化剤  
2:1

主剤・硬化剤を配合  
※湿潤面プライマーは、本剤には混合しないで下さい。

②

均一な色になるまで混合

③ 重量混合比  
骨材:樹脂  
8.5:2

骨材を樹脂に配合  
※骨材を少なくすると流し込みも可能

④

再度均一な色になるまで混合

⑤

湿潤面の場合は下地処理後、湿潤面プライマーを塗布し、連続してフロアパッチの施工に移ります。

⑥

コテ等でフロアパッチ FC を塗布します。樹脂表面はコテに水をつけ、平滑に仕上げます。

⑦

気温 25°C の場合約 3 時間で硬化し、歩行が可能です。

※湿潤面プライマーについて: 配合・攪拌後すぐに付属の刷毛で施工面に擦り込むように塗り、直ちに本剤(フロアパッチ FC)を塗布して下さい。乾燥面の場合は、湿潤面プライマー無しでも使用できます。

# ITW Polymers Asia

製造・販売元

株式会社 ITW パフォーマンスポリマーズ&フルイズ ジャパン

本社

〒564-0053 大阪府吹田市江の木町 30-32

TEL: 06-6330-7118 (代)

FAX: 06-6330-7083

技術サービスフリーダイヤル 0120-03-4880

販売代理店