

ITW PERFORMANCE POLYMERS & FLUIDS JAPAN CO.,LTD.

株式会社 ITW パフォーマンスポリマーズ&フルイズジャパンは、米国シカゴを本拠地とするグローバル企業体 Illinois Tool Works 社のディビジョンのひとつで、Devcon および Plexus 製品を中心に日本国内へ補修剤 / 接着剤を販売しております。日本国内に同じ ITW グループ会社があり、どのグループも世界各地に多くの拠点があります。



Illinois Tool Works 社はアメリカでも優良企業とされる Fortune 500※にあげられており、世界 56 カ国で約 51,000 人の従業員が自動車、建築、食品加工関連、試験機など、あらゆる分野で今日もビジネスソリューションを提供し続けています。

※Fortune 500 は収益を一般公開している企業を対象に、その総収益によって評価されたアメリカのトップ 500 の企業ランキングです。

あらゆる産業に貢献するITWグループ (Japan)



インストロンジャパンカンパニーリミテッド
「材料試験機」



ITWダイナテック株式会社
「ホットメルトアプリーケーター」



ホバート・ジャパン株式会社
「厨房機器システム」



株式会社シムコジャパン
「静電気対策機器」



タルデンケスター株式会社
「高性能接合素材、ハンダ」



ITWオートモーティブC&Fジャパン株式会社
「ファスナー、エンジン等自動車用部品」



ITWハイコンジャパン株式会社
「飲料容器用ポリエチレンリング」

製品・サポート情報は www.itwppfjapan.com

ITW Polymers Asia

株式会社 ITW パフォーマンスポリマーズ&フルイズジャパン

●本社
〒564-0053 大阪府吹田市江の木町30-32 TEL.06-6330-7118 (代) FAX.06-6330-7083
E-mail info@itwppfjapan.com

●技術サービス専用フリーダイヤル
☎ 0120-03-4880 受付時間 9:00~17:30 (土・日・祝祭日を除く)



滑り止めコート剤

あんぜんちたい



安全対策は
万全ですか？

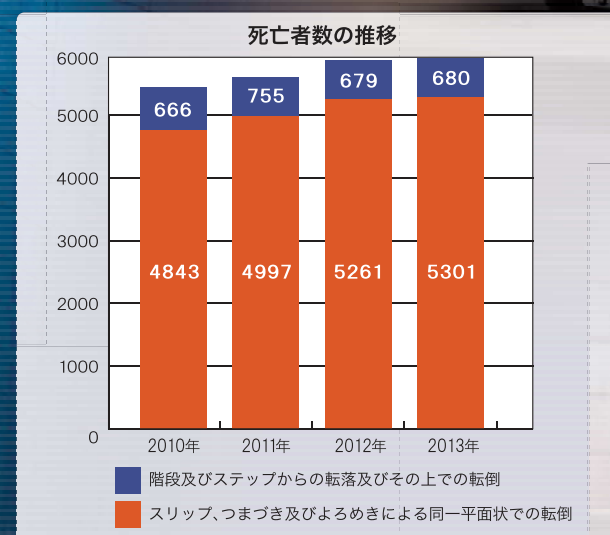


安心安全な環境を
作り上げるのが
私達の使命です。

株式会社 ITW パフォーマンスポリマーズ&フルイズジャパン

スリップによる転倒死亡事故は、 毎年5000人にもものぼります。

工場や公共施設での滑りの事故による死亡は、毎年5000人前後にのぼっています。中でもスリップの事故は約80%以上にのぼり、その原因はフロア一面や靴底が水分、油分あるいは粉塵によって汚れていることです。安全地帯はこのような転倒・事故を長期的に防止し職場や施設に安全を提供します。



厚生労働省統計データベース
不慮の事故の種類別にみた年次別死亡数



滑り止めコート剤

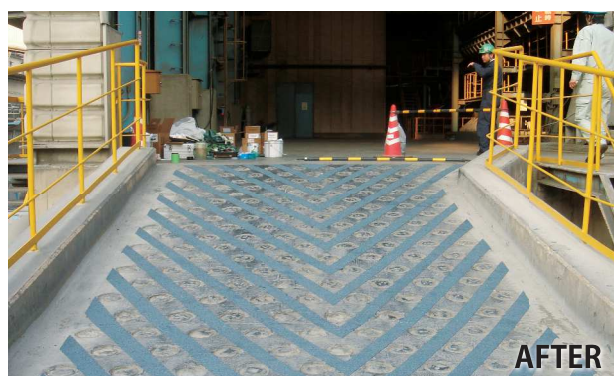
安全地帯は
事故・災害「0」の
実現に貢献します。

安全地帯は様々な場所で滑りによる 転倒・事故の防止に貢献しています。

CASE.1

工場内スロープ

車輛通行のある工場内スロープに採用。



CASE.2

タンク屋上

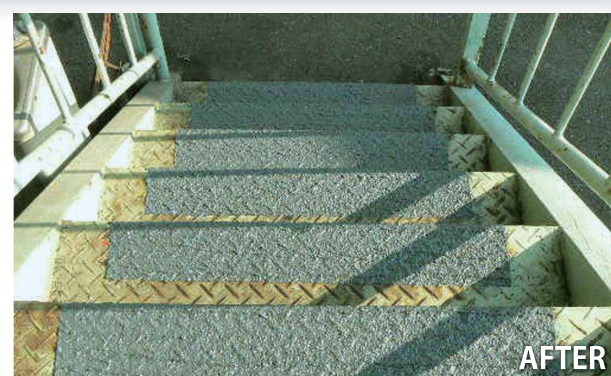
屋外タンクの屋上への昇降部分ステップに採用。



CASE.3

工場内階段

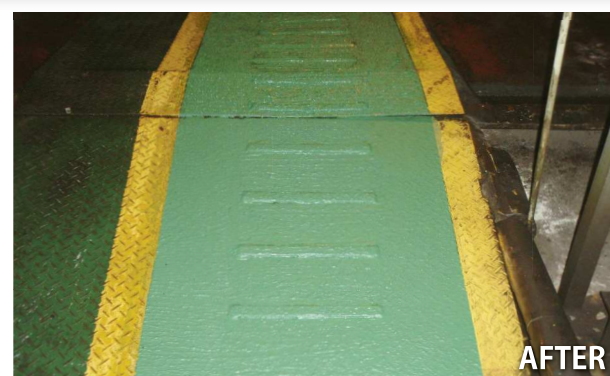
工場設備の階段に採用。



CASE.4

製鉄所内スロープ

製鉄所内設備のスロープ状通路に採用。



誰でも簡単

3STEP 施工

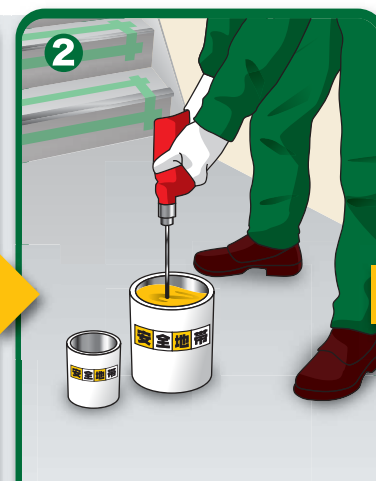
滑り止めコート剤「安全地帯」は、特別な技術を必要とせず、誰でも簡単に塗布できます。

また、表面の仕上げ状態をローラーやコテ、ヘラなどで現場の状況に応じて自由に変えることができます。



1 下地処理

下地表面の油、水、埃、旧塗膜、浮き錆等を全て除去し、周囲をマスキングします。



2 混合

電動タイプのミキサーを使用し、均一な色になるまで、しっかりと混合します。



3 塗布

たまり、ムラの無いように均一に塗布します。

塗布後仕上がり状態

AS-150 (歩行者・軽車輛タイプ)



AS-2500 (低臭気・重車輛タイプ)



◎ 他の滑り止め対策との比較

	安全地帯	骨材入り塗料	滑り止めテープ
滑り止め効果	○ 高	× 低	△ 中
施工性	○ 容易	× 熟練技能要する	△ 凹凸面の施工難
耐摩耗性	○ 高	× 骨材減耗	× 重車輛不可
耐蝕性	○ 優良	△ 良好	× 耐性無し
補修性	○ 上塗可能	○ 上塗可能	× 剥離後再施工
養生時間	△ 0.5~1日	× 1日	○ 不要
適用温度	○ 実用上問題無し	○ 実用上問題無し	× 高温時軟化

◎ 製品ラインナップ

製品No.	AS-150 歩行者・軽車両タイプ	AS-2500 低臭気・重車両タイプ(一般用)
内容量	6.4kg(3.8ℓ)	6.1kg(3.8ℓ)セット
色調*1	ブラック グレー グリーン イエロー	ブラック グレー グリーン イエロー
塗布可能面積(m ²)*2	4.5~5.5	2.0~3.5
推奨塗布量(平面部)*2	1.0~1.2kg/m ² (0.6~0.7ℓ/m ²)	1.5~2.5kg/m ² (0.9~1.5ℓ/m ²)
可使時間(分)	-	60
硬化時間 (時間/②0°C)	軽歩行	12
	重歩行	72
混合比 重量(容積)	-	8.5 : 1 (3.75 : 1)
主な用途	屋内外床全般	屋内外床全般、 食品工場、厨房
連続使用可能温度(°C)	60	60
消防法	第4類第2石油類	主剤：第4類第4石油類 硬化剤：第4類第4石油類

*1 ラインナップ以外の色調については、別途お問い合わせ下さい。

*2 平滑下地への施工を対象とした数値です。凹凸下地を対象とした場合は塗布可能面積が小さくなる事が考えられますのでご注意ください。

アクセサリ

●紙管ローラー

荒目凹凸仕上げ用。



製品番号	サイズ	荷姿
A90051	22cm長	2ヶ/袋
A90052	10cm長	3ヶ/袋

●縮毛ローラー

中目凹凸仕上げ用。 ※AS-2500専用



製品番号	サイズ	荷姿
A90031	22cm長	2ヶ/袋
A90032	10cm長	3ヶ/袋

●ハンドル

塗布用の専用ハンドル。
専用ローラーをセットして使用。



製品番号	サイズ	荷姿
A90071	22cm用	1本/袋
A90072	10cm用	1本/袋

※ローラーの内径は全て38φです。

※冬期施工にAS-2500用促進剤をご用意しています。詳しくはお問い合わせ下さい。

◎ 施工箇所一覧

施設

学校 駅 ビル プールサイド 食品工場 倉庫 駐車場 車輛 遊戯施設

摘要箇所

階段 歩道 エントランス 薬品床 設備周り スロープ はしご 通路

◎ 摘要下地一覧

塗布可能な下地

- コンクリート
- モルタル
- 金属各種
(鉄鋼、アルミニウム、ステンレス等)
- FRP(要研磨)
- 木材

注意を要する下地

- タイル
- 塗装処理鋼板
- メッキ処理鋼板
- 油面コンクリート・モルタル
- 劣化コンクリート・モルタル
- 大理石
- アスファルト

※以上の下地についてはメーカー及び販売店へご相談下さい。

- ・施工下地は、余分な油、水分、埃等が無く、旧塗膜、レイタンス層及び浮き錆のない堅牢な下地として下さい。
- ・プライマーは、耐久性を要求される場合に使用されることを推奨いたします。
- ・施工を計画される段階で、試験施工を実施し、下地処理方法及び仕上げ方法についてご確認下さい。
- ・施工前に標準施工仕様書をご確認下さい。

◎ 耐薬品性一覧

薬品名	AS-150	AS-2500
5% 漂白剤	×	○
モーターオイル	○	○
動物の血液	○	○
中性洗剤	○	○
水	○	○
ガソリン	○	○
植物油	○	○
牛乳	○	○
10% シュガーシロップ	○	○

○=可 ×=不可

※上記以外の薬品については、別途メーカー又は販売店へお問合せ下さい。

※本データは環境管理された独立した試験室にて行われたもので、実際の場所での結果とは異なる場合があります。

⚠ 使用上の注意

- ※下地面の水分、油分、埃等は完全に除去して下さい。
- ※脆弱なコンクリート下地は脆弱部分をはつきり、樹脂モルタル等で堅牢に仕上げして下さい。この場合下地の硬化養生は3日以上必要とします。
- ※金属下地表面の浮き錆、旧塗膜等は、ワイヤーブラシ、サンダー等で除去して下さい。
- ※コンクリート、モルタル、木材下地は、施工前に乾燥させて下さい。
- ※施工時に下地の温度が10°C未満、又は50°C以上となる場合は施工しないで下さい。
- ※上記、「塗布可能な下地」以外の材質を下地とする場合には、事前にお問合せ下さい。
- ※材料が硬化する前に雨水等により水濡れすると硬化しないおそれがありますので、特に戸外の施工は雨養生を完全に行って下さい。
- ※一部の商品是有機溶剤を含有します。この為、施工現場の換気に注意して下さい。
- ※施工現場は火気厳禁として下さい。
- ※ご使用の際は、手袋や安全眼鏡、防護マスクなどの保護具を着用して下さい。
- ※AS-150は推奨塗布量以上を施工した場合、硬化時間を長くする必要がありますので注意して下さい。
- ※耐薬品性についての資料は別途用意いたしております。
- ※使用後はすぐに容器のフタをしっかりと閉めて、直射日光の当たらない場所に保管して下さい。
- ※その他、注意事項についてはSDS及びTDSを参照し、順守して下さい。