

Devcon

Floor Patch FC

# フロアパッチFC

コンクリート速硬化補修剤

Feature 1

**硬化が早い!**  
25°Cで3時間

Feature 2

**湿潤面でも接着!**  
付属のプライマー使用

Feature 3

**圧縮強度が高い!**  
※圧縮強度：55MPa

補修可能な材質

- コンクリート
- 金属全般
- 木材
- 石材
- レンガ等



**カンタン施工!!**

## 特性表

項目	条件	特性値
色調	硬化後	灰色
樹脂配合比(重量)	主剤：硬化剤	2：1
骨材配合比(重量)	骨材：樹脂	8.5：2
湿潤面プライマー配合比(重量)	主剤：硬化剤	5：3
可使用時間	@25°C	15分
硬化時間	@25°C	3時間
塗布可能面積	6mm厚み	0.4㎡
耐熱温度	—	120°C
硬度	ショアーD	85
圧縮強度	MPa	55
製品ライフ	製造より5年	

## フロアパッチ FC キット内容



① 主剤	600g
② 硬化剤	300g
③ 骨材	3,800g
④ 湿潤面プライマー-主剤	100g
⑤ 湿潤面プライマー-硬化剤	60g
⑥ 攪拌容器	1個
⑦ 刷毛	1本

製品番号：DV13110  
(旧：207051)

## 接着性

コンクリート面塗布後 24 時間経過後の接着強度	
乾燥状態	湿潤状態※1
4.1MPa※2	3.6MPa※2

※1 余剰水分拭き取り、湿潤面プライマー使用

※2 下地コンクリート破壊

建築研究所接着強度試験：コンクリート学会基準

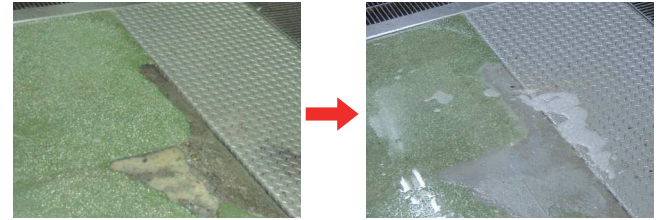
乾燥状態=1.5MPa 以上  
湿潤状態=1.2MPa 以上

## 用途

コンクリート床の凹凸部の平滑形成（不陸調整）



コンクリート湿潤面の欠損部補修



## 使用方法

① 重量混合比  
主剤：硬化剤  
2:1

主剤・硬化剤を配合  
※湿潤面プライマーは、本剤には混合しないで下さい。

② 均一な色になるまで混合

③ 重量混合比  
骨材：樹脂  
8.5:2

骨材を樹脂に配合  
※骨材を少なくすると流し込みも可能

④ 再度均一な色になるまで混合

⑤ 湿潤面の場合は下地処理後、湿潤面プライマーを塗布し、連続してフロアパッチの施工に移ります。

⑥ コテ等でフロアパッチ FC を塗布します。樹脂表面はコテに水をつけ、平滑に仕上げます。

⑦ 気温 25°C の場合約 3 時間で硬化し、歩行が可能です。

※湿潤面プライマーについて：配合・攪拌後すぐに付属の刷毛で施工面に擦り込むように塗り、直ちに本剤（フロアパッチ FC）を塗布して下さい。  
乾燥面の場合は、湿潤面プライマー無しでも使用できます。

# ITW Polymers Asia

製造・販売元

株式会社 ITW パフォーマンスポリマーズ&フルイズ ジャパン

本社

〒564-0053 大阪府吹田市江の木町 30-32

TEL：06-6330-7118 (代)

FAX：06-6330-7083

技術サービスフリーダイヤル 0120-03-4880

販売代理店

No.005

©2017-ITW PP&F Japan