

## Plastic Steel Putty A "Steel Powder-filled Epoxy"

金属補修剤のパイオニア  
デブコンA 1lb (450g)のご案内  
非劇物タイプを販売開始致します

※4lb (1.8kg)、25lb (11.3kg) は順次発売予定

8月中旬  
発売!



品番：DV10110J

### 製品特徴

- 鉄粉配合のパテ材で、さまざまな形状の箇所での補修ができます。
- 耐熱温度は 120°C
- 耐蝕性にも有効

### 製品用途

- 鋳物の巣埋め・減肉部の肉盛り・火気使用が出来ない箇所の補修
- ※各設備での製品選定・施工方法につきましては弊社営業部までお問い合わせください。



耐熱



耐蝕



機械加工可能



塗装可能



緊急時用



鍵掛管理不要



許可不要



従来品デブコン A

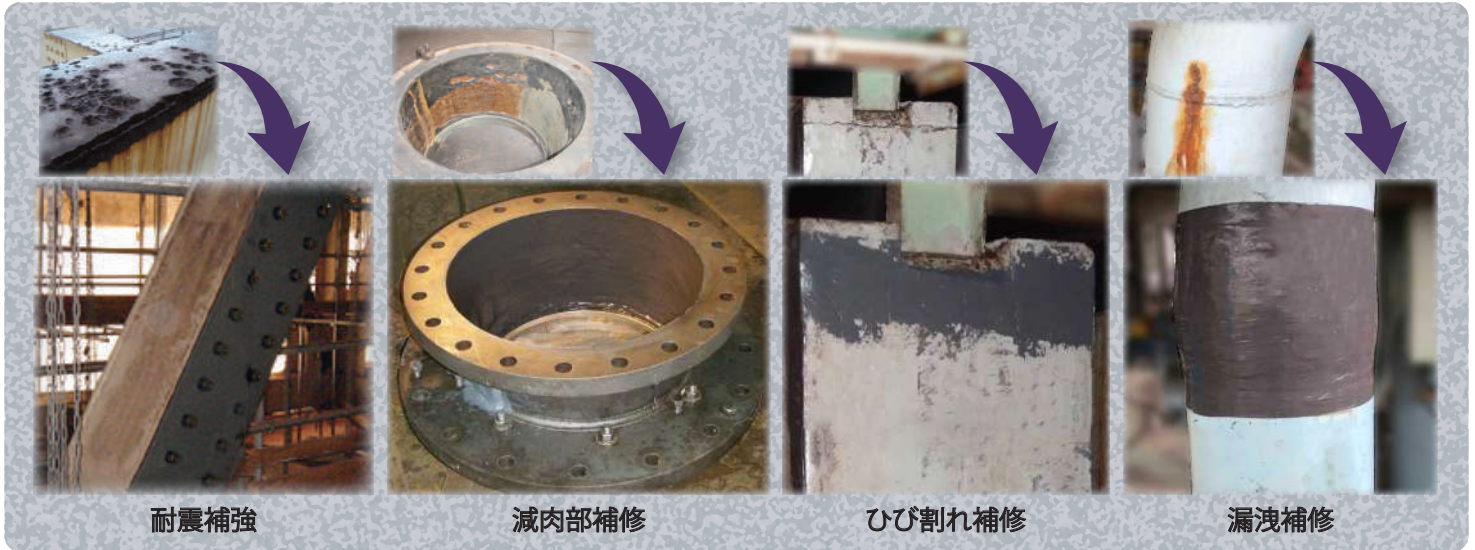


非劇物デブコン A

非劇物タイプの A についてはパッケージ正面のラベルが緑色の縁取りになっております。性能面では従来品と変わらず、緊急補修時にお役立て頂けます！

※劇物扱いの商品は販売側に毒物劇物一般販売登録票が必要  
ユーザー様に至っては、保管上の制約があります。  
詳しくは以下のホームページをご参照ください  
<https://www.nih.go.jp/mhlw/chemical/doku/hokan/hokan.html>

## 🔧 施工事例



耐震補強

減肉部補修

ひび割れ補修

漏洩補修

## 🔧 特性一覧

項目		単位	
外観	混合後	-	パテ
可視時間	25℃於	分	45
硬化時間	25℃於	時間	16
耐熱温度	-	℃	120
比重	ASTM D792	-	2.3
圧縮強さ	ASTM D695	MPa	57 ~ 72
引張強さ	ASTM D638	MPa	22 ~ 32
縦弾性係数	ASTM D638	Gpa	5.83
曲げ強さ	ASTM D790	MPa	38 ~ 53
引張せん断接着強さ	ASTM D1002	MPa	18 ~ 22
硬さ	ショアー D	-	85
線膨張係数	ASTM D696	cm・cm/℃	70×10 <sup>-6</sup>
収縮率	ASTM D2566	%	0.06
誘電率	ASDM D150	1kHz	67.5
絶縁破壊強さ	ASDM D149	kV/mm	1.2

※これらのデータは全て弊社の研究室にて測定を行い、参考値として掲載しており保証値ではありません。

## 🔧 耐薬品性一覧

対象物質	耐薬品性
トリクロロエタン	○
アンモニア	○
切削油	○
ガソリン (無鉛)	○
塩酸 10%	○
灯油	○
メチルエチルケトン	×
塩化メチレン	×
リン酸 10%	○
水酸化カリウム 20%	○
食塩水	○
水酸化ナトリウム 10%	○
硫酸 10%	○
硫酸 50%	×
リン酸三ナトリウム	○
キシレン	△

※7日間常温にて硬化したものを30日間浸漬した評価(参考データ)

耐薬品性: ○良 △可 ×不可



製造・販売元:  
株式会社 ITW パフォーマンスポリマーズ&フルイズ ジャパン  
〒564-0053 大阪府吹田市江の木町30-32  
TEL.06-6330-7118 (代) FAX.06-6330-7083

🖱️ [www.itwppfjapan.com](http://www.itwppfjapan.com)

✉️ [info@itwppfjapan.com](mailto:info@itwppfjapan.com)

フリーダイヤル ☎️ **0120-03-4880**

受付時間 9:00~17:30 (土・日・祝祭日を除く)

デブコン F/WR-2/BR/B/F-2 の非劇物品も順次販売予定

代理店: