

安全地帯 セーフステップ

1. 特長

- スプレー式なので施工が簡単、塗装具は必要なし。
- ゴム系骨材を含有するため、ソフトな凹凸形状。
- 金属各種の他、木材、タイル、FRPなどあらゆる材質に塗装可能。
- スプレー式のため、あらゆる形状に塗装が可能。

2. 主な用途

- 立体駐車場の床、仮設通路や足場の床・手すり。
- 工具・スポーツ用品・ゴム手袋の持ち手部分。



安全地帯セーフステップ滑り止めスプレーは、塗装具を必要としないスプレー式の滑り止め塗料です。塗布面にゴム系骨材が付着してソフトな凹凸ができ、滑り止め効果を発揮します。スプレー式なので塗布対象物の形状を選びません。

3. 適用材質

●塗布可能な材質●

木材 石材 タイル FRP コンクリート
 各種金属(鉄鋼、アルミニウム、ステンレス等)

▲注意を要する材質▲

PP、PE等プラスチック類 軟質塩化ビニールシート
 塗料(特に薄膜型)

4. 物理的情報

□ 特性一覧

項目	条件	単位	特性
外観(色調、状態)	—	—	淡黄色、微細凹凸
内容物	—	—	1液性エポキシ塗料/ゴム系骨材
指触乾燥時間	@20°C、150g/m ²	分	30~40
重歩行可能時間	@20°C、150g/m ²	時間	12
推奨塗布量	—	g/m ²	100~150
乾燥膜厚(凸部分)	—	μm	200
不揮発分	—	時間	12
被塗物との推奨距離	—	mm	300
比重	0.86/1.19	—	0.86/1.19

※ このデータは、全て弊社の研究室にて測定を行い、参考値として掲載したものであり、保証値ではありません。

5. 商品情報

□ 荷姿

商品番号	容量		塗布可能面積
	圧縮ガス込み	塗料のみ	
R45000	400ml	270g	1.5~2.0m ² /本

□ 法規制

消防法	有機則
第4類第1石油類(非水溶性液体)	第2種有機溶剤

6. 基本的な使用方法

1) 下地処理

表面の清掃



施工面に粉じん、油などの汚れがある場合は除去します。

アセトン、MEK(メチルエチルケトン)など揮発性の高い脱脂洗浄剤などをウエスに含ませて、施工面を拭き、乾燥した状態にして下さい。

※脱脂溶剤の販売は行っておりません。

2) 塗布作業

塗布

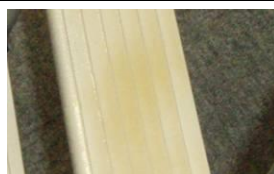


スプレー缶を1分程よく振って下さい。
施工面から30cm程の距離を開けて噴射して下さい。

推奨塗布量は1㎡当たり100～150g(1本の半分程度)を目安として下さい。

3) 養生

養生



20℃の環境で、指触乾燥まで60分、重歩行可能まで12時間必要です。

7. メンテナンス



スプレーを噴射した後はノズルを外し、噴き出し口に付着した樹脂を先端が細い針などで除去して下さい。

その後ノズルを取付け、上下逆さの向きで噴射し、残留物を除去します。
付着樹脂が固まると、次回使用時に詰まって使用できなくなる場合があります。

8. 使用上の注意

- 滑り止め用途以外には使用しないで下さい。
- 炎や下記の近くで使用しないで下さい。
- 火気を使用している室内で大量に使用しないで下さい。
- 火の中に入れて下さい。
- 気温が5℃以下又は30℃以上の場合は施工に適しておりません。
- 塗布した箇所が変色することがありますので、ご使用前に目立たない場所でテストをして下さい。
- 湿度が高い時は、塗装面が結露により白化する可能性があります。事前にテスト吹きにより確認して下さい。
- 有機溶剤を含みますので、必要に応じマスク及び換気を励行して下さい。
- 塗料は人や車、塗布したくない壁面等にはかからないように注意して下さい。
- 本スプレーは上向き専用です。逆さまには塗装できません。
- 長く同じ場所に噴射し続けると塗料が溜まり、その部分の乾燥が遅くなる場合があります。
- スプレーノズルに詰まりがあると塗料にムラができる場合があります。
- スプレーする時は、顔を近づけたり、のぞいたりしないで下さい。
- 塗り面積と乾燥時間は塗布量及び天候に影響されるため、条件の違いにより変化します。
- 内容物の塗料を廃棄する場合は、屋外にて新聞紙やポロ布などに染み込ませて乾燥させ、一般ゴミとして処分して下さい。
- 空容器は容器内のガスを全て噴射し、完全に抜き取ってから、他のゴミと区別して廃棄して下さい。
- 高温にすると破裂の危険があるため、直射日光の当たる所や火気の近くなど温度が40℃以上となる可能性がある場所には置かないで下さい。
- 使用前に本品の製品安全データシート(SDS)及び本体の説明書きをよく読んで正しくご使用下さい。

製造・販売元

株式会社 ITW パフォーマンスポリマーズ&フルイズ ジャパン

● 本社

〒564-0053 大阪府吹田市江の木町30-3 TEL:06-6330-7118(代) FAX:06-6330-7083

□ 技術サービスフリーダイヤル

0120-03-4880